



DIPARTIMENTO  
DI ARCHITETTURA E PROGETTO  
**SAPIENZA**  
UNIVERSITÀ DI ROMA

**M.OSS**

Master di II Livello

# OSPEDALI E STRUTTURE SOCIO-SANITARIE

Progettazione, Costruzione, Gestione

Hospitals and Social Health Facilities - Design, Construction and Management

2ª Edizione Febbraio 2025 - Febbraio 2026

- **Novembre 2024** - Pubblicazione bando di ammissione
- **Gennaio 2025** - Candidature
- **Febbraio 2025** - Inizio del corso

## A chi è rivolto

- a **studenti laureati** magistrali in architettura e ingegneria che vogliono intraprendere un percorso di alta qualificazione nel progetto complesso e nel settore ospedaliero e sanitario;
- a **liberi professionisti** che vogliono specializzarsi nei campi della progettazione, della costruzione e del facility management delle strutture ospedaliere e socio-sanitarie;
- a **professionisti già operanti** quali dipendenti di strutture sanitarie che vogliono acquisire una competenza integrata nel progetto e nella gestione dei processi attuativi.

Per ulteriori informazioni e iscrizioni visita: [www.masteross-diap.it](http://www.masteross-diap.it)

**LAB.ITECH**

Laboratory of Architecture | Building Innovation and Technology | Environment and Climate Changes | Health



## Requisiti di ammissione

Candidati in possesso di Laurea Specialistica/Magistrale in:

- **Architettura** (LM-4; LM-23);
- **Ingegneria Civile, Edile** (LM-23, LM-24, LM-26);
- **Ingegneria Gestionale** (LM-31);
- **Ingegneria Biomedica** (LM-21).

## Organizzazione Didattica

Il Master è articolato su quattro **Aree Didattiche** - Progetto, Costruzione, Gestione e Sperimentazione - a loro volta suddivise in **Moduli**.

Le prime tre Aree sono dedicate all'apprendimento teorico e strutturate in lezioni frontali in presenza e/o a distanza e visite tecniche guidate presso le strutture, i cantieri e le aziende aderenti; la quarta dedicata alla sperimentazione e all'apprendimento "learning by doing" tramite workshops in azienda, sviluppo della tesi di master e stage aziendale presso strutture di progettazione, aziende sanitarie e imprese di costruzione.

- **60 Crediti Formativi Universitari**
- **400 Ore di lezioni frontali/online e visite tecniche**
- **300 Ore di stage formativo aziendale**



### CONTATTI

[masteross.diap@uniroma1.it](mailto:masteross.diap@uniroma1.it)

+ 39 06 3210 1212

Via Flaminia 359, 00196, Roma

### Direttore del Master

[eugenio.arbizzani@uniroma1.it](mailto:eugenio.arbizzani@uniroma1.it)



Master Ospedali  
e Strutture Socio-Sanitarie

### In collaborazione con

**SI AIS**  
Società Italiana dell'Architettura e dell'Ingegneria per la Sanità

**TESIS**  
CENTRO DI RICERCA  
INTERUNIVERSITARIO

**LAB.ITECH**

Laboratory of Architecture | Building Innovation and Technology | Environment and Climate Changes | Health



## Piano degli studi

AREE FORMATIVE	MODULI DIDATTICI	CFU
<b>1. Progetto</b>	I. Programmazione e organizzazione sanitaria	3
	II. Fattibilità e organizzazione funzionale	3
	III. Progettazione delle strutture	4
	IV. Qualità e sostenibilità ambientale	5
	V. Tecnologie e sostenibilità economica	5
<b>2. Costruzione</b>	I. Organizzazione per la costruzione	5
	II. Sicurezza e qualità nel ciclo di vita	5
<b>3. Gestione</b>	I. Management delle strutture	5
	II. Tecnologia per l'efficienza	3
	III. Circolarità e rigenerazione	4
<b>4. Sperimentazione</b>	I. Workshop	2
	II. Tesi di master	4
	III. Stage aziendale	12

## Stage Aziendale

Al termine dell'attività didattica è previsto lo svolgimento di uno stage di **300 ore** presso:

- strutture ospedaliere e socio sanitarie;
- studi di architettura e società di ingegneria;
- imprese di costruzioni e società di gestione sanitaria.



# OSPEDALI E STRUTTURE SOCIO-SANITARIE

Progettazione, Costruzione, Gestione



## Consiglio Didattico Scientifico

### Direttore

Eugenio Arbizzani - Professore Ordinario

### Docenti Sapienza

Eliana Cangelli - Professoressa Ordinaria  
Carola Clemente - Professoressa Associata  
Daniela D'Alessandro - Professoressa Ordinaria  
Evaristo Ettore - Professore Ordinario  
Francesca Giofrè - Professoressa Associata  
Anna Maria Giovenale - Professoressa Ordinaria  
Andrea Grimaldi - Professore Ordinario  
Maria Rosaria Guarini - Professoressa Associata  
Fabrizio Guerra - Professore Ordinario  
Filippo Lambertucci - Professore Associato  
Andrea Lucchini - Professore Associato  
Alessio Lupoi - Professore Ordinario  
Francesco Mancini - Professore Associato  
Gabriele Novembri - Professore Associato  
Maurizio Pietrangeli - Professore Ordinario  
Francesco Tajani - Professore Associato  
Paolo Villari - Professore Ordinario

### Docenti esterni

Sergio Beccarelli - Policreo  
Diego Bertesina - Manens  
Siriana Bertacchini - CMB  
Elena Bo - Prodim S.r.l.  
Gianluca Borelli - AO G. Brotzu Cagliari  
Virginia Caracciolo - AO S. Giovanni Addolorata  
Stefano Colombini - AOU Pisana  
Angelo Conti - Istituto Ortopedico Rizzoli  
Valentino Costantini - AOU Sant'Andrea  
Antonio Maria D'Amico - Consulente  
Michaela Durante - ATIPProject  
Francesco Enrichens - AGENAS

Marco Geddes da Filicaia - USL Toscana Centro

Federico Guidoni - Korian  
Lucrezia Le Rose - Regione Lazio  
Giovanna Liuzzi - Regione Sardegna  
Francesco Paolo Macchia - ASL Roma 2  
Guglielmo Malvezzi - CMB  
Federica Meoli - Sapienza  
Massimo Moglia - MOMA Studio  
Daniela Pedrini - SIAIS  
Antonio Salvia - IRCCS Fondazione Santa Lucia  
Davide Simeone - Webuild  
Pietro Palombella - ATIPProject  
Filippo Terzaghi - AOU Pisana

### Partecipano al Master

Paolo Bianco - USL Romagna  
Velia Bruno - Istituto Superiore di Sanità  
Massimiliano P. Coluzzi - AOU Policlinico Umberto I  
Paolo D'Aprile - AO San Camillo Forlanini  
Fabrizio D'Alba - AOU Policlinico Umberto I  
Daniela Donetti - AOU Sant'Andrea  
Lorena Martini - AGENAS  
Giorgio Giulio Santonocito - AOU Messina

### Ospiti

Hans Nickl - Nickl Partner  
Tiziano Binini - Binini Partners  
Fabrizio Rossi Prodi - Rossi Prodi Associati  
Paolo Felli - CSPE  
Raul Pantaleo - TAMassociati  
Braccio Oddi Baglioni - Lenzi Consultant  
Roberto Di Giulio - Ipostudio  
Enea Sermasi, Giovanni Romiti - Politecnica  
Maria Luigia Assirelli - Floyd Slaski Architects



DIPARTIMENTO  
DI ARCHITETTURA E PROGETTO  
**SAPIENZA**  
UNIVERSITÀ DI ROMA



## Collaborazioni e tirocini



**SALUTE LAZIO**  
SISTEMA SANITARIO REGIONALE

SISTEMA SANITARIO REGIONALE

ASL  
ROMA 1

AZIENDA OSPEDALIERO-UNIVERSITARIA  
POLICLINICO UMBERTO I



**SANTA LUCIA**  
NEUROSCIENZE  
E RIABILITAZIONE

ASL  
ROMA 2

AZIENDA OSPEDALIERA  
SAN GIOVANNI ADDOLORATA



UNIVERSITÀ  
CAMPUS BIO-MEDICO  
DI ROMA

ASL  
ROMA 5

AZIENDA OSPEDALIERO-UNIVERSITARIA  
SANT'ANDREA

ASL  
ROMA 6

AZIENDA OSPEDALIERA  
SAN CAMILLO FORLANINI

**Gemelli**



Fondazione Policlinico Universitario Agostino Gemelli IRCCS  
Università Cattolica del Sacro Cuore



**ASL Cagliari**  
Azienda socio-sanitaria locale



AZIENDA OSPEDALIERO  
UNIVERSITARIA PISANA



**SERVIZIO SANITARIO REGIONALE  
EMILIA-ROMAGNA**  
Azienda Unità Sanitaria Locale della Romagna



**TAM associati**



**STUDIO  
VALLE**  
PROGETTAZIONI



# OSPEDALI E STRUTTURE SOCIO-SANITARIE

Progettazione, Costruzione, Gestione

## Tra gli ospiti

Il corso nel 2024 ha ospitato alcuni tra i progettisti e le società di architettura e ingegneria di maggior rilievo nazionale ed europeo. Tra i temi trattati: organizzazioni e case studies di ospedali e strutture socio-sanitarie del territorio nazionale e internazionale.

### TAM Associati



### CSPE



### Politecnica



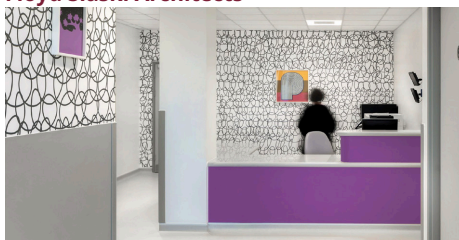
### ATI Project



### Rossi Prodi Associati



### Floyd Slaski Architects



### Nickl & Partners



### Binini Partners



# OSPEDALI E STRUTTURE SOCIO-SANITARIE

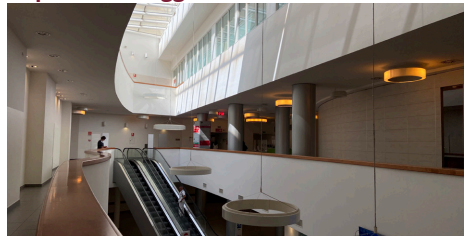
Progettazione, Costruzione, Gestione

## Visite tecniche

Lungo il corso gli studenti hanno effettuato 12 visite tecniche presso alcune delle più importanti strutture ospedaliere pubbliche e private del Sistema Sanitario Nazionale: dipartimenti sanitari, aree ad alta intensità, aree tecniche e logistiche.

**Ospedale Careggi**

Firenze



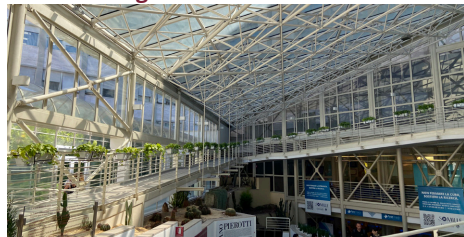
**Ospedale Meyer**

Firenze



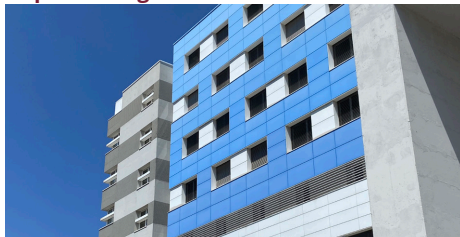
**Policlinico Agostino Gemelli**

Roma



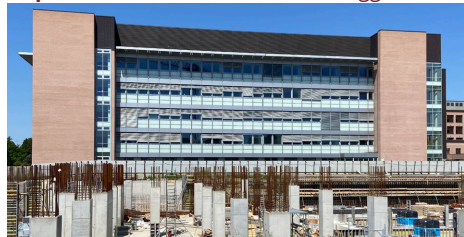
**Ospedale degli Infermi**

Rimini



**Ospedale CORE e Nuovo MIRE**

Reggio Emilia



**Ospedale Pietro Barilla**

Parma



**Campus Bio-Medico**

Roma



**IRCCS Fondazione Santa Lucia**

Roma

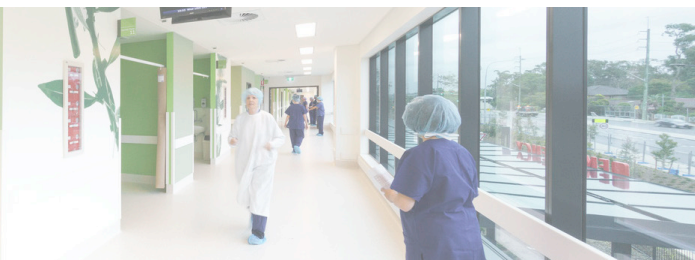


# OSPEDALI E STRUTTURE SOCIO-SANITARIE

Progettazione, Costruzione, Gestione

## Workshop: tre giornate al Nuovo Santa Chiara di Pisa

Presso il cantiere dell'Azienda Ospedaliero Universitaria Pisana dal 10 al 12 ottobre 2024 si è tenuto il workshop "Programma, Progetto, Costruzione".



Sponsor del MASTER.OSS



ascom

# OSPEDALI E STRUTTURE SOCIO-SANITARIE

Progettazione, Costruzione, Gestione