

FIRE

Report indagine sulla retribuzione degli energy manager



Introduzione

La FIRE, gestisce dal 1992, su incarico del Ministero dello Sviluppo Economico, la rete dei Responsabili per la conservazione e l'uso razionale dell'energia, individuati ai sensi della Legge 10/91, recependone le nomine e promuovendone il ruolo attraverso varie iniziative.

Uno degli ultimi impulsi è stato quello di capire la retribuzione media di un energy manager oggi in modo da poter fornire anche un utile termine di confronto

Per fare ciò è stata inviata a tutti gli energy manager presenti nel nostro database un'indagine anonima sulla retribuzione.

Risultati interessanti sono arrivati anche riguardo la posizione contrattuale e la percezione che gli intervistati hanno sulla crescita di valore del loro ruolo.



Analisi dei risultati

L'indagine è stata somministrata a circa 2144 energy manager nominati ai sensi della Legge 10/91. Il questionario è stato distribuito utilizzando la piattaforma web FIRE ed è stato inviato agli energy manager tramite 2 newsletter quindicinali FIRE: la n° 14 del 31 luglio 2011 e la n° 15 del 15 settembre 2011.

Le risposte raccolte ammontano a 270 e in media gli energy manager che hanno risposto sono nominati tali da 5 anni.

Il questionario è rivolto sia ai lavoratori dipendenti che ai consulenti di conseguenza è strutturato in due parti ognuna dedicata alle due categorie.

La prima domanda è la domanda discriminante che invia l'utente nella parte a lui rivolta; da questa risulta che il 94% degli intervistati è lavoratore dipendente, il 5% è libero professionista, e resta un 1% che ha scelto l'opzione "entrambi".(Figura 1)

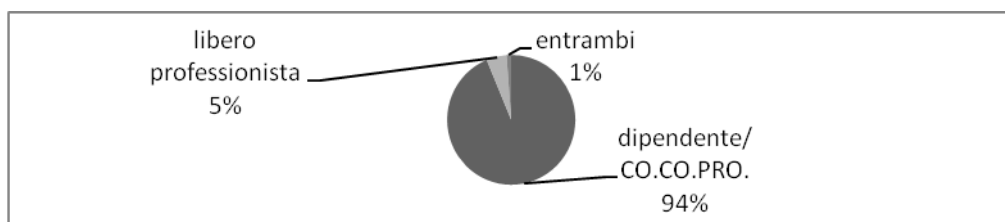


Figura 1 Indichi la tipologia del rapporto di lavoro

Lavoratori dipendenti

Dei 242 lavoratori dipendenti che hanno risposto, il 46% ha un contratto da quadro, il 37 % è impiegato mentre solo il 16% dirigente.

Gli EM dipendenti percepiscono una retribuzione annua che viaggia tra i 30-40 k€ (22%), i 40-60 k€ (32%). (Figura 2)

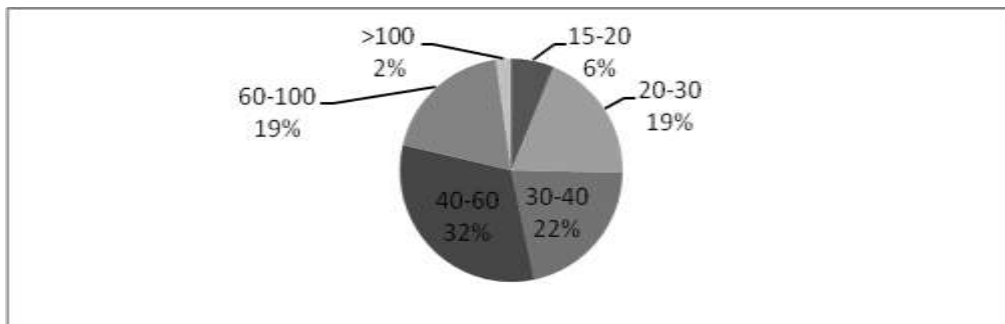


Figura 2 Qual è la retribuzione lorda annua? (migliaia di €)



Solo il 30 % dei lavoratori dipendenti riceve un premio rendimento il 39% dei quali percepisce premi produzione in percentuale sulla loro retribuzione annua lorda, il 57% percepisce un fisso annuo che in media si aggira intorno ai 6000€.

Solo 47 intervistati dichiarano di ricevere ulteriori benefit: i più frequenti sono l'automobile aziendale (47%) e il telefono cellulare aziendale (30%). (Figura 3)

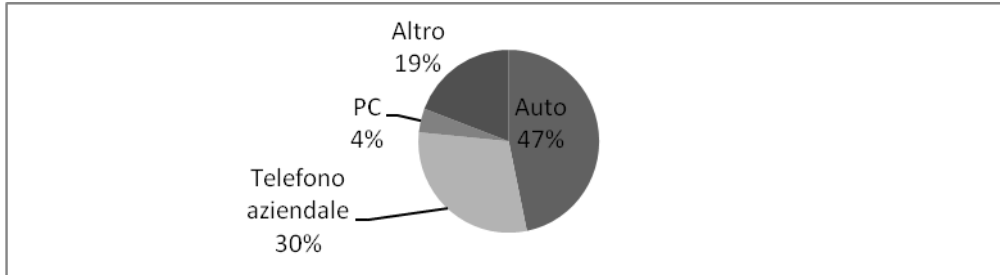


Figura 3 Altri eventuali benefit

Liberi professionisti

Un libero professionista è nominato energy manager in media da 2 aziende; il fatturato medio annuo collegato alla sola attività di energy manager per ogni azienda è di 8000 €.

Conclusioni

La retribuzione risulta essere stazionaria per il 72% degli intervistati, ma in crescita per un buon 18%, mentre il 10% l'ha vista diminuire nel corso della carriera.

Per entrambe le categorie la percezione che gli energy manager hanno dell'importanza che viene data al loro ruolo è stazionaria per il 60% degli intervistati, ma un confortante 30% la riconosce in crescita. (Figura 4)

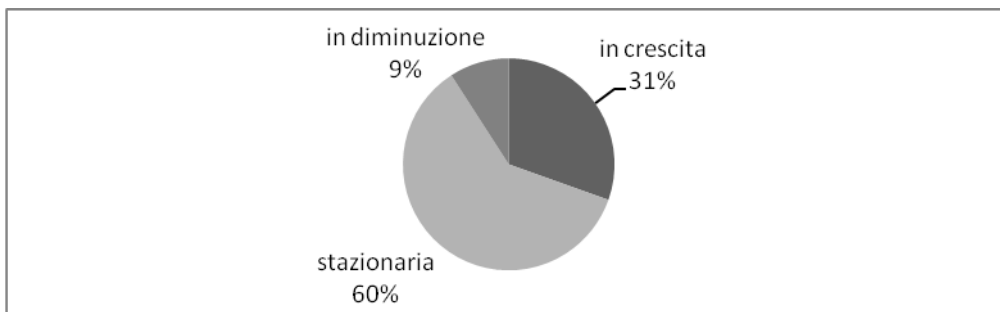


Figura 4 L'importanza che viene data al ruolo di energy manager è