

SISMOCERT® è il protocollo per la valutazione della sicurezza sismica e statica degli edifici, sviluppato dal Centro Diagnostico per le Costruzioni Tecnoindagini. Il protocollo determina i coefficienti di sicurezza richiesti dalla normativa ed in più rileva le vulnerabilità locali e specifiche.

UN PROTOCOLLO COMPLETO IN TUTTE LE FASI

SISMOCERT® è il protocollo che si occupa internamente della verifica sismica in tutte le fasi di lavorazione:

1. Analisi preliminare e piano prove
2. Analisi geologica
3. Indagini diagnostiche in situ e ripristino murario
4. Modellazione statica e sismica
5. Elaborazione dei risultati: stesura di una relazione finale completa e dettagliata, utile per pianificare la manutenzione e progettare interventi di miglioramento e adeguamento sismico

SERVIZIO COMPLETO IN TUTTE LE FASI

1. ANALISI PRELIMINARE E PIANO PROVE



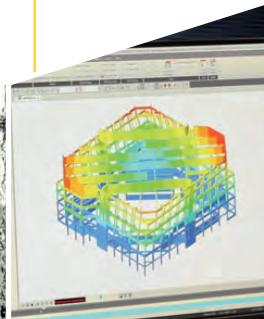
2. ANALISI GEOLOGICA



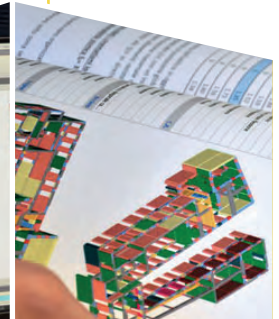
3. INDAGINI DIAGNOSTICHE IN SITU E RIPRISTINO MURARIO



4. MODELLAZIONE STATICA E SISMICA



5. ELABORAZIONE DEI RISULTATI



STESURA PIANO PROVE ED ESECUZIONE ANALISI IN SITU

Gli specialisti del Centro Diagnostico Tecnoindagini, impegnati sul campo e nella modellazione, si confrontano per stilare il piano prove più efficace, che possa equilibrare gli aspetti diagnostici con le impostazioni del modello. In questo modo è **possibile determinare quali analisi eseguire, e in quali punti, per ottenere tutte le informazioni necessarie razionalizzando il numero e l'invasività dei rilievi.**

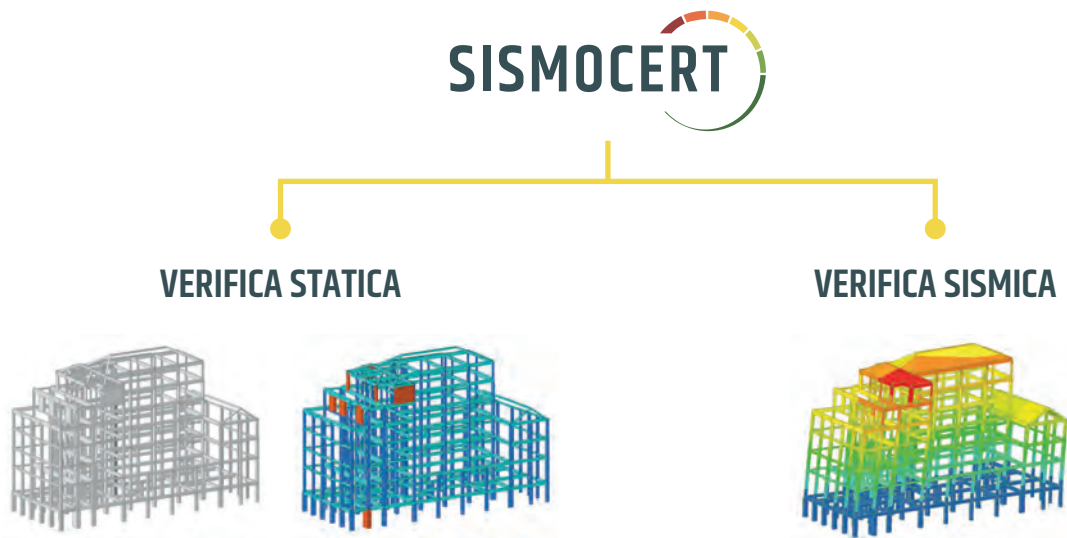
Stilato il piano prove, i team sul campo eseguono le **indagini diagnostiche sulla struttura: prove strumentali e visive su tutta la costruzione** per rilevare geometria, materiali e qualità degli elementi strutturali e non strutturali, conformi alle norme UNI EN. Inoltre sono individuate anche tutte quelle criticità strutturali locali e specifiche, che non sono quantificabili numericamente e non sono computate dal modello, ma **che in caso di sisma possono compromettere la sicurezza dell'edificio.**

Vengono così raccolte **informazioni esaustive per costruire il modello ed individuare eventuali vulnerabilità per la sicurezza.**

ELABORA L'INDICE DI RISCHIO STATICO E SISMICO

Il modello SISMOCERT®, per valutare la sicurezza, rileva le criticità della costruzione nei confronti delle azioni statiche e sismiche che possono interessare l'edificio, secondo i due parametri di indice di rischio statico ed indice di rischio sismico.

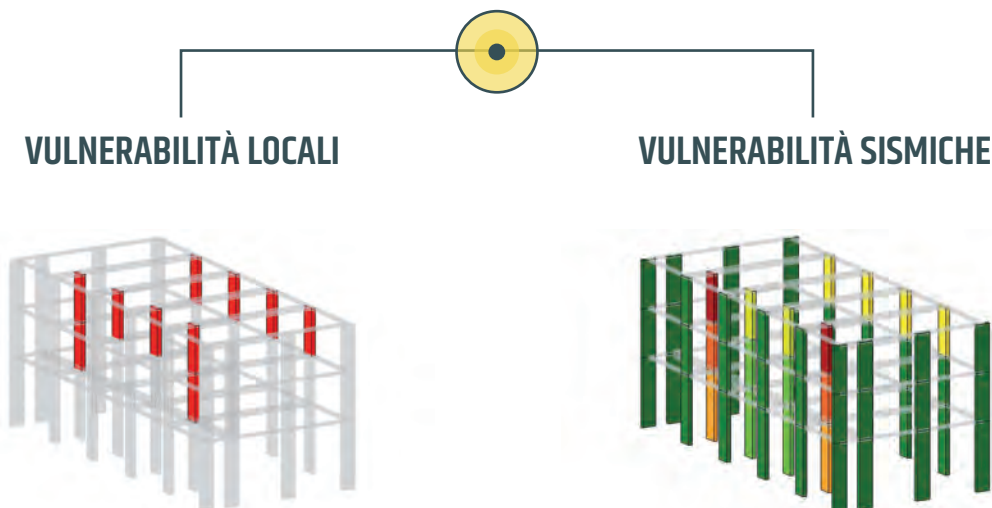
L'**indice di rischio statico** viene elaborato in seguito alla costruzione di un modello raffinato della costruzione, per valutare nel modo più aderente possibile alla realtà il comportamento dell'edificio sotto le azioni controllate dall'uomo. Per verificare sismicamente l'edificio, invece, SISMOCERT® esegue la verifica di tutti gli elementi del sistema sismoresistente dell'intera struttura e definisce l'**indice di rischio sismico** nella condizione fragile e duttile.



RILEVA LE VULNERABILITÀ STATICHE E SISMICHE

SISMOCERT® individua le **vulnerabilità locali statiche** sia nel modello 3D dell'edificio, sia nelle planimetrie di ogni piano, evidenziando gli elementi che non superano la prova.

Le **vulnerabilità locali sismiche**, invece, vengono individuate nel modello tridimensionale e in tutte le planimetrie, evidenziando ogni elemento del sistema sismoresistente con il colore della classe sismica di appartenenza.



SISMOCERT®: LO STRUMENTO FINALIZZATO ALLA PROGETTAZIONE DI INTERVENTI MANUTENTIVI

SISMOCERT® è la verifica statica e sismica preliminare alla progettazione di interventi di adeguamento o miglioramento sismico. Il protocollo supporta i tecnici nella gestione degli edifici in quanto fornisce le indicazioni per:

1. Conoscere il comportamento dell'edificio sottoposto ad azioni statiche e sismiche
2. Pianificare la manutenzione sismica adeguata, indicando se sono necessari interventi, così da progettare interventi e raccogliere tutte le informazioni possibili per proseguire
3. Proseguire il percorso di conoscenza preliminare per investigare nel dettaglio le criticità dell'edificio e le più opportune soluzioni di intervento
4. Procedere con richieste di finanziamento o di agevolazioni fiscali

CENTRO DIAGNOSTICO TECNOINDAGINI: UN UNICO CENTRO PER OGNI ESIGENZA DIAGNOSTICA

SISMOCERT® è uno dei protocolli offerti dal Centro Diagnostico Tecnoindagini: un'unica struttura costituita da 3 reparti per far fronte alle diverse analisi richieste nel corso della vita della costruzione. Da singole prove in situ e in laboratorio, a veri e propri check-up completi dei manufatti.

Per la qualità dei risultati, **il Centro Diagnostico Tecnoindagini ha strutturato una filiera interna controllata e qualificata dove ogni fase è eseguita internamente secondo metodi tracciati e documentati e dove ogni processo è stato comprovato.**



PERSONALE INTERNO E CERTIFICATO NELLA DIAGNOSTICA	ATTREZZATURE DI PROPRIETÀ, TARATE E CALIBRATE	LABORATORIO CON AUTORIZZAZIONE MINISTERIALE
GESTIONE AMBIENTALE CERTIFICATA CON UNI EN ISO 14001:2015	PROCESSI AZIENDALI CERTIFICATI CON UNI EN ISO 9001	GESTIONE SICUREZZA CERTIFICATA CON UNI EN ISO 45001:2018

Per ulteriori informazioni sul protocollo SISMOCERT® visita il [sito web](#).